



【建築概要】

敷地面積 10470.30㎡  
 建築面積 3396.15㎡  
 延べ床面積 3174.58㎡ (附属棟共)  
 建物の構造 鉄筋コンクリート造 平屋建



〒797-1212 愛媛県西予市野村町野村8-467  
 TEL : 0894-72-3554 FAX : 0894-72-3531  
 mail : shiinoki@mb.pikara.ne.jp  
 HP : https://noshiro-f.jp



地図QRコード



しいのき園ブログはこちらから



ブログQRコード

- ・特別養護老人ホーム
- ・短期入所生活介護事業所

# しいのき園



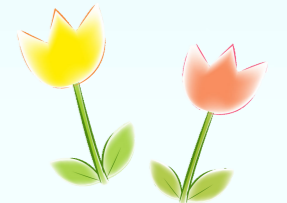
## 社会福祉法人 西予市野城総合福祉協会

### 基本理念

共生～ともに生きともに育つ～

### 基本方針

1. 私たちは、利用者の尊厳を大切に、ともに歩みます
2. 私たちは、家族との絆をともに深めます
3. 私たちは、夢を持ち笑顔で、ともに邁進します
4. 私たちは、安心して暮らせる地域社会をともに築きます
5. 私たちは、法令を遵守し信頼される法人をともに目指します



## しいのき園 行動指針

### 『人をつなぐ地域をつなぐ 共に笑顔のパートナー』

- ア 基本的人権を尊重したサービス提供に努めます
- イ 安心安寧な生活の提供と維持に努めます
- ウ 常に職員の資質向上に励み、良質なサービス提供に努めます
- エ 社会資源として地域に貢献します
- オ 自分たちが利用した施設を目指します



### 特別養護老人ホーム

- 定員:50名
  - 入所可能な方:要介護3~5(1,2については特例のみ)
- ご自宅での生活が困難な方に対し、施設に入所することで、食事、入浴、排泄などの日常生活の介護や療養上のお世話をさせていただきます。



### ショートステイ

- 定員:10名
  - 利用可能な方:要支援1,2 要介護1~5
- 短期的に施設に入所し、日常生活のお世話や機能訓練などを受けることができます。「家族が数日、家を空けないといけない」「介護者が体調を崩してしまった」など、介護が一時的に困難とされる場合にもご利用いただけます。

### しいのき園沿革

昭和54年	3月 23日	野村町社会福祉協会設立許可
平成14年	5月 1日	特別養護老人ホームしいのき園開園(特養:50名 短期:4名)
平成24年	2月 1日	短期入所生活介護事業所しいのき園増床(4床→10床)
平成25年	12月 4日	社会福祉法人城川町社会福祉協会と合併
平成26年	4月 1日	合併により名称を「社会福祉法人 西予市野城総合福祉協会」に変更



## 主な年間行事等

4月	お花見	10月	秋祭り見学 避難訓練
5月	西予市老施協合同遠足	11月	乙亥大相撲観戦 亥の子
6月	避難訓練	12月	クリスマス会 忘年会
7月	園内運動会 そうめん流し	1月	お年取り 初詣
8月	納涼祭 セタ飾り 花火見学	2月	節分豆まき 恵方巻
9月	敬老会 西予市老施協交流会	3月	お別れ会

しいのき園では、季節に応じてさまざまな行事を開催しています。  
そのほかにも外出や里帰り等も行い、楽しみ場の提供できるよう努めております。



運動会のボール運びリレー



みんな揃って納涼祭



敬老の日おめでとう



力士は大きいねえ~



お亥の子がんばれ~



中庭でちょっと一息



トマトの苗植え♪



バラ園に来ました



鬼が来た~